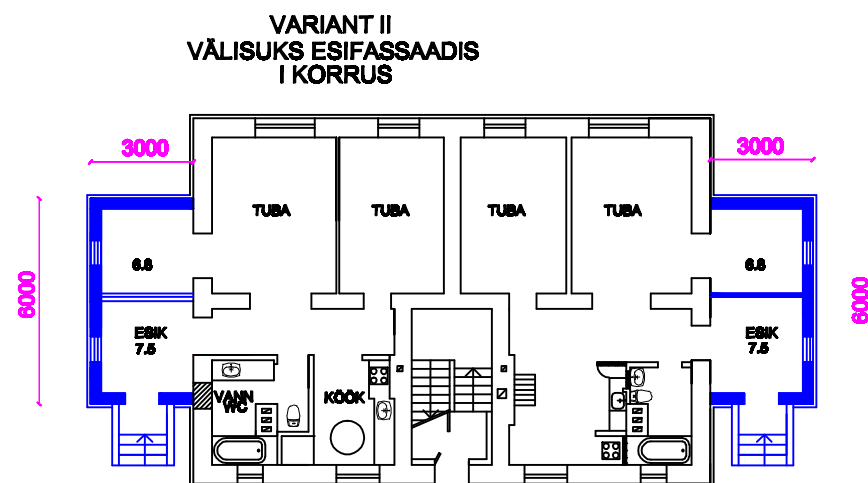
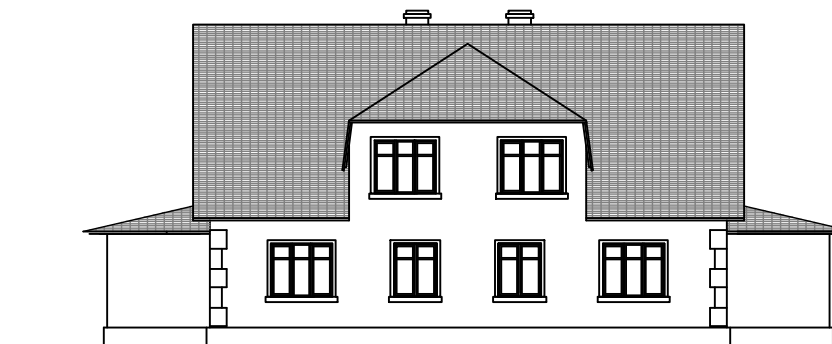
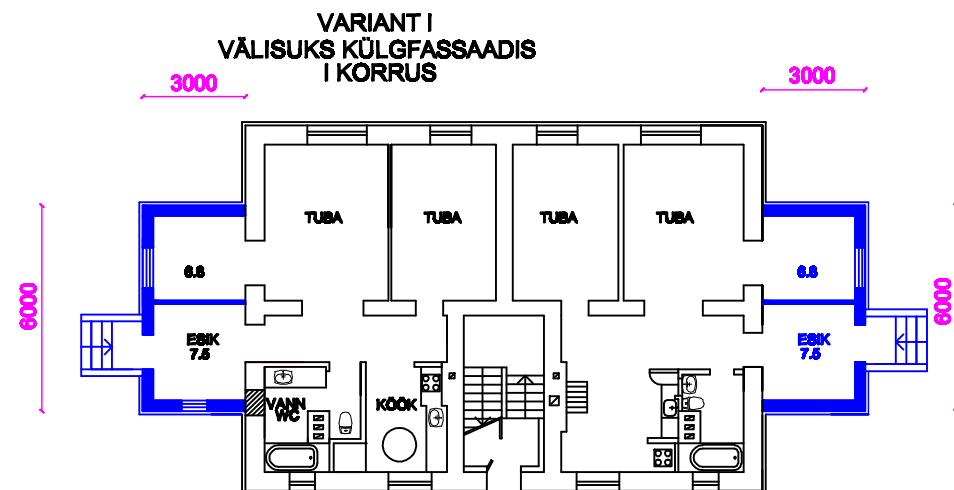


Kohtla-Järve Kukuruse, Ahtme, Sompa ja Järve linnaosade  
stalinistliku perioodi miljööväärtuslike hoonestusalade  
TEEMAPLANEERING



LISA 6 leht 1  
MAJATÜÜP 6 variant I, variant II  
Järve linnaosa II piirkond  
Ringi, Vahtra, Pärna tn hoonestus



KROHVI VÄRVITOONID:  
SADOLIN SILIKAT SANDO.PALAZO

|         |  |
|---------|--|
|         | katus  |
|         |  |
|         |  |
| fassaad | MN.01.83<br>AN.02.70<br>FN.07.85<br>D8.17.74 |
|         |  |
| sokkel  |  |

LAIENDUS  
CA 14.3M2  
KORTERIOMAND

m 1:200